

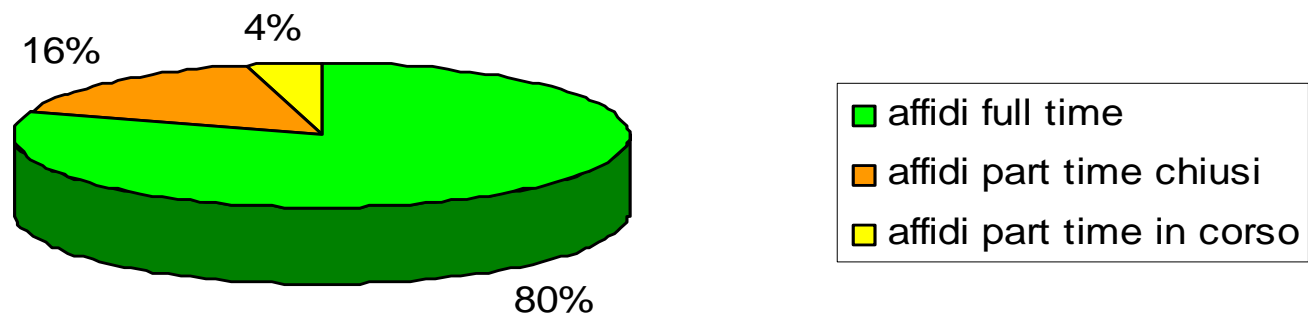
# UN PERCORSO NELL'AFFIDO

Roma 17 Aprile 2009



# PROGETTI DI AFFIDO SEGUITI DAL 1999 AL 2009

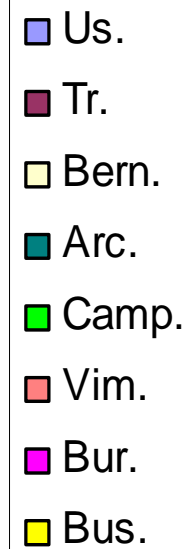
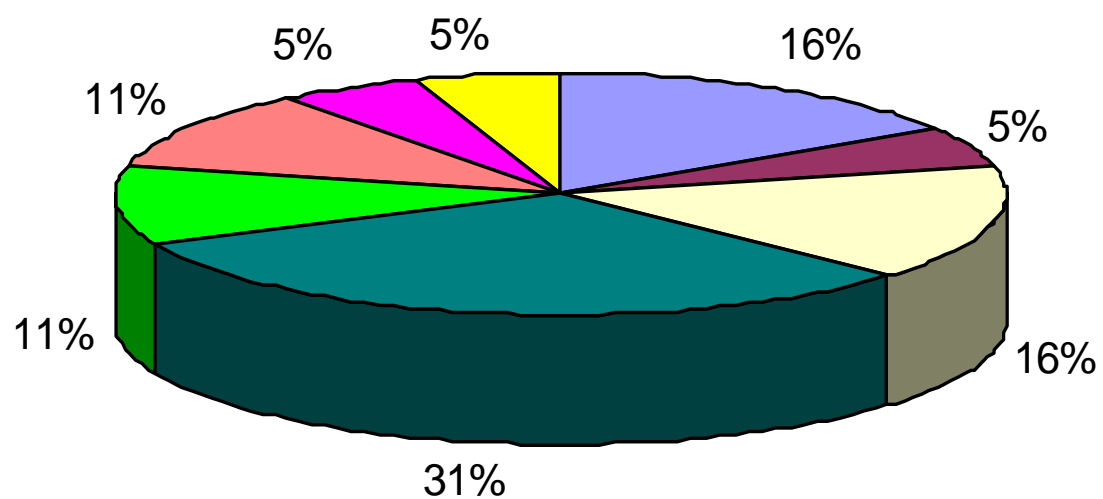
*TABELLA 1*



# SERVIZIO – TERRITORIALITA'

## TABELLA 2

Comuni

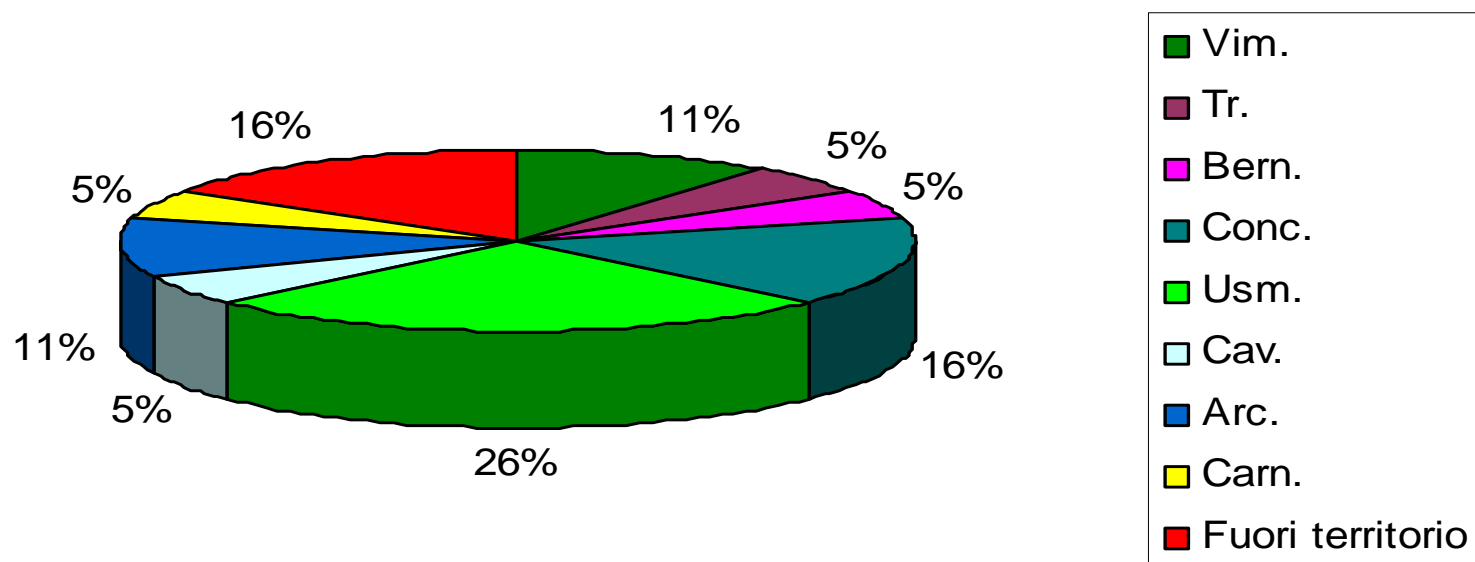


# RESIDENZA FAMIGLIA

## AFFIDATARIA

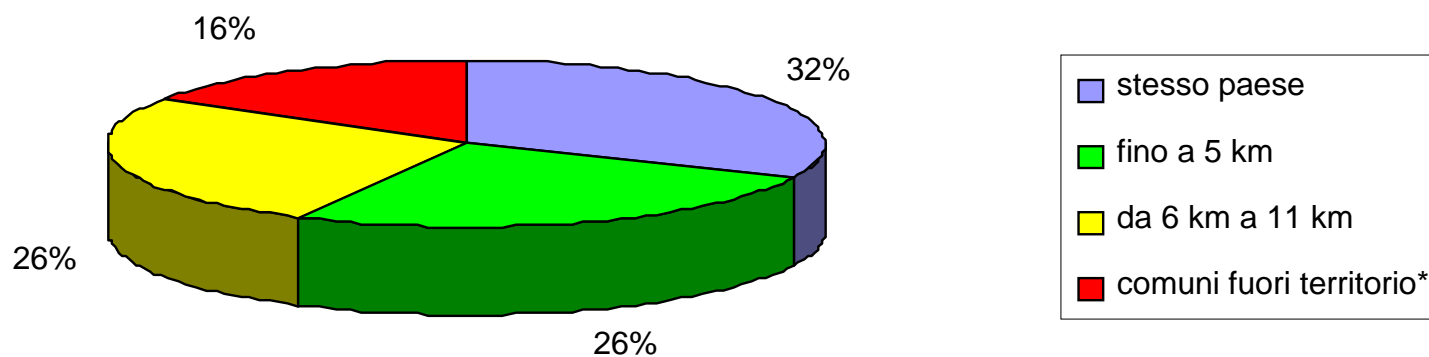
### TABELLA 3 a

Comuni



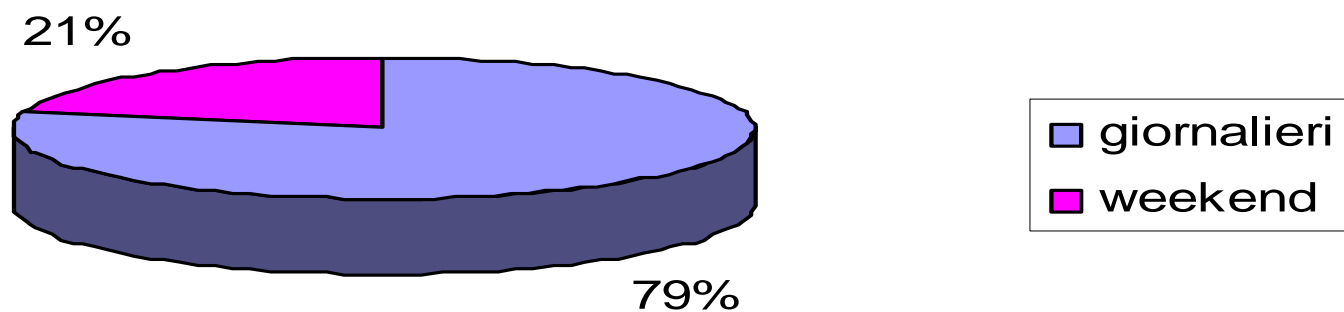
# CHILOMETRI DI DISTANZA RISPETTO ALLA RESIDENZA DEL MINORE AFFIDATO

TABELLA 3b



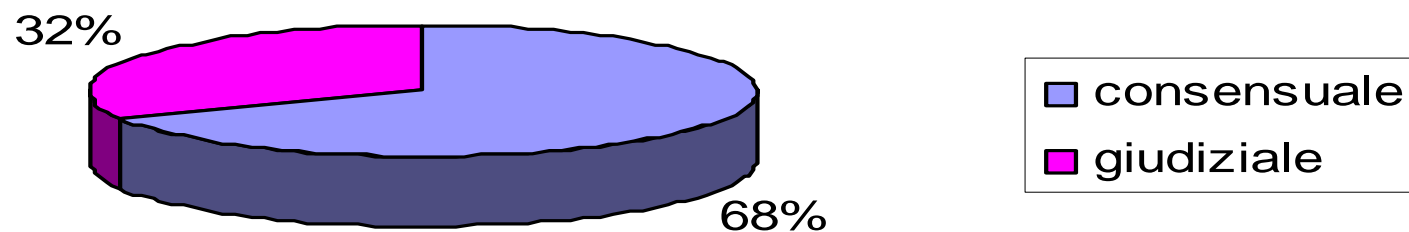
# TIPOLOGIA DELL'AFFIDO

TABELLA 4



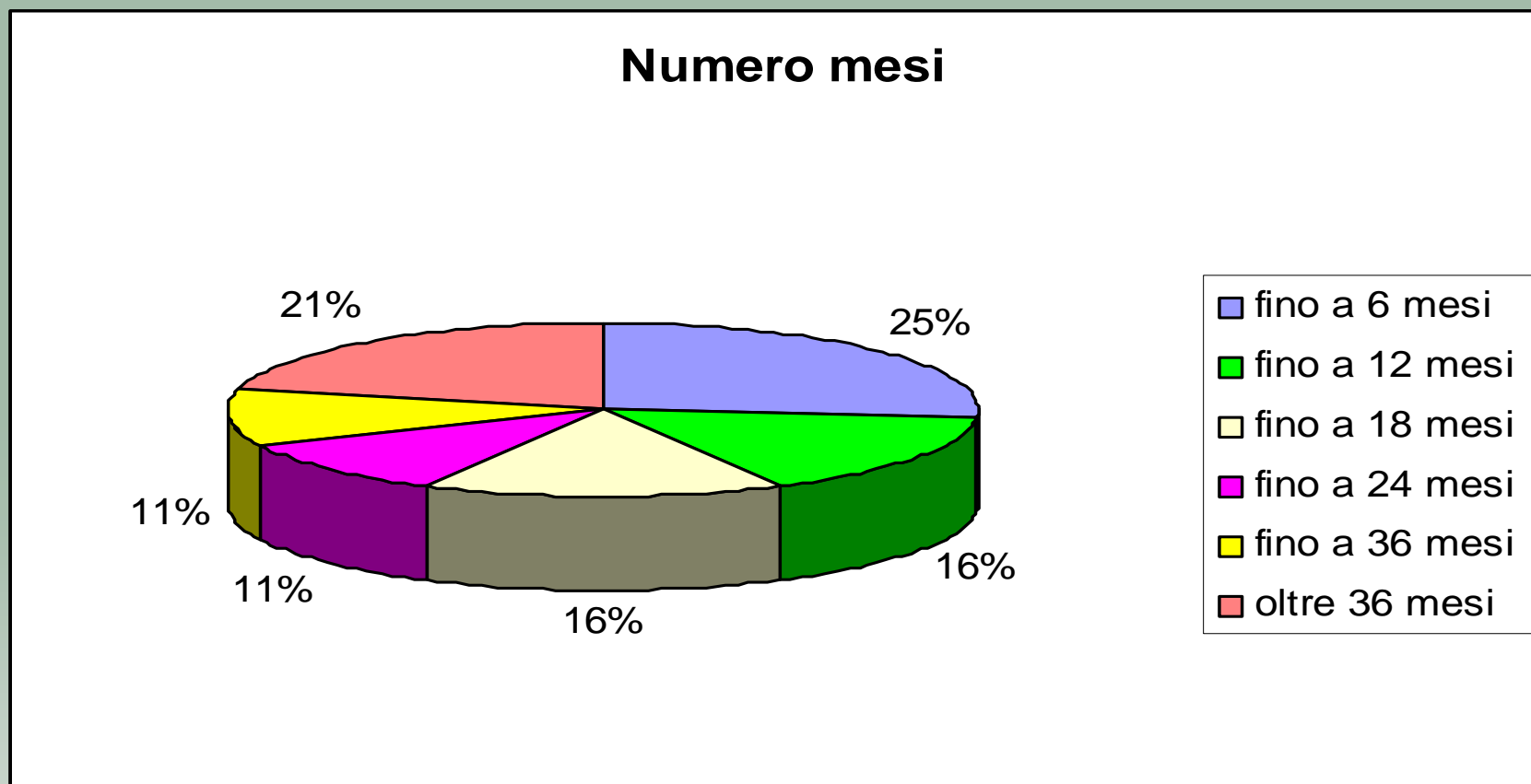
# NATURA GIURIDICA DELL' AFFIDO

TABELLA 5



# DURATA DELL'AFFIDO

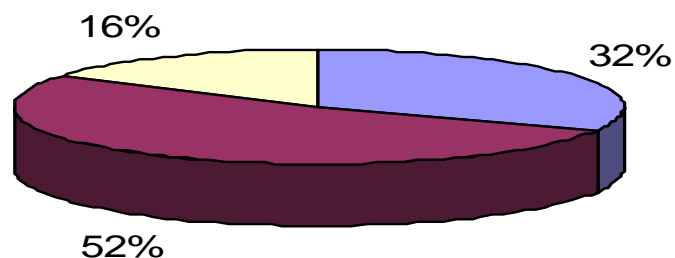
TABELLA 6





# OBIETTIVI DELL'AFFIDO

## TABELLA 7A



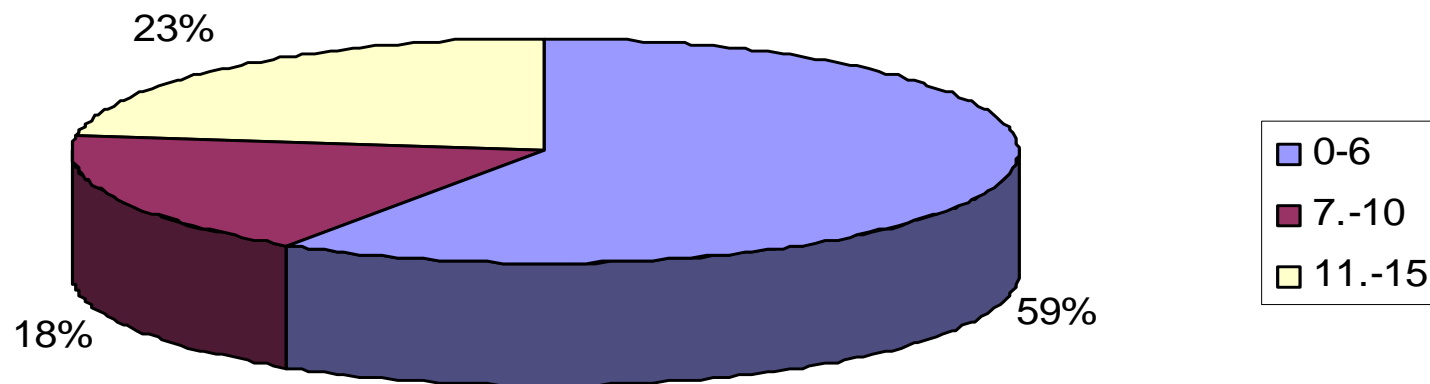
- A. accudimento/problemi organizzativi (famiglia d'origine)
- B. Sostegno educativo/relazionale
- C. riferimento affettivo

### RAPPORTO OBIETTIVI/DURATA DELL'AFFIDO

1. Accudimento/problemi organizzativi (famiglia d'origine): tempi brevi (da 2 a 18 mesi)
2. Sostegno educativo/relazionale: tempi medio lunghi (da 12 a 144 mesi)
3. Riferimento affettivo: da 13 a 18 mesi

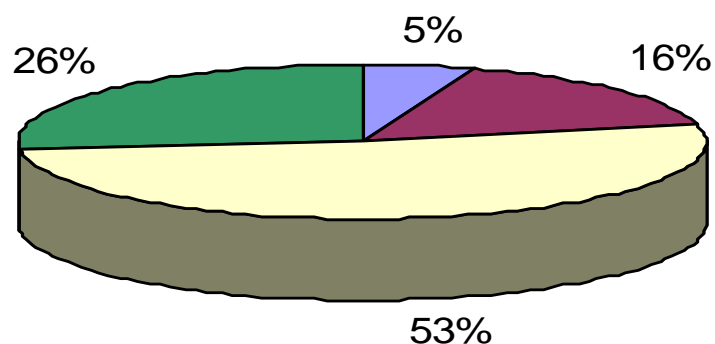
# ETA' DEI BAMBINI IN AFFIDO

TABELLA 8



# CARATTERISTICHE DELLE FAMIGLIE D'ORIGINE

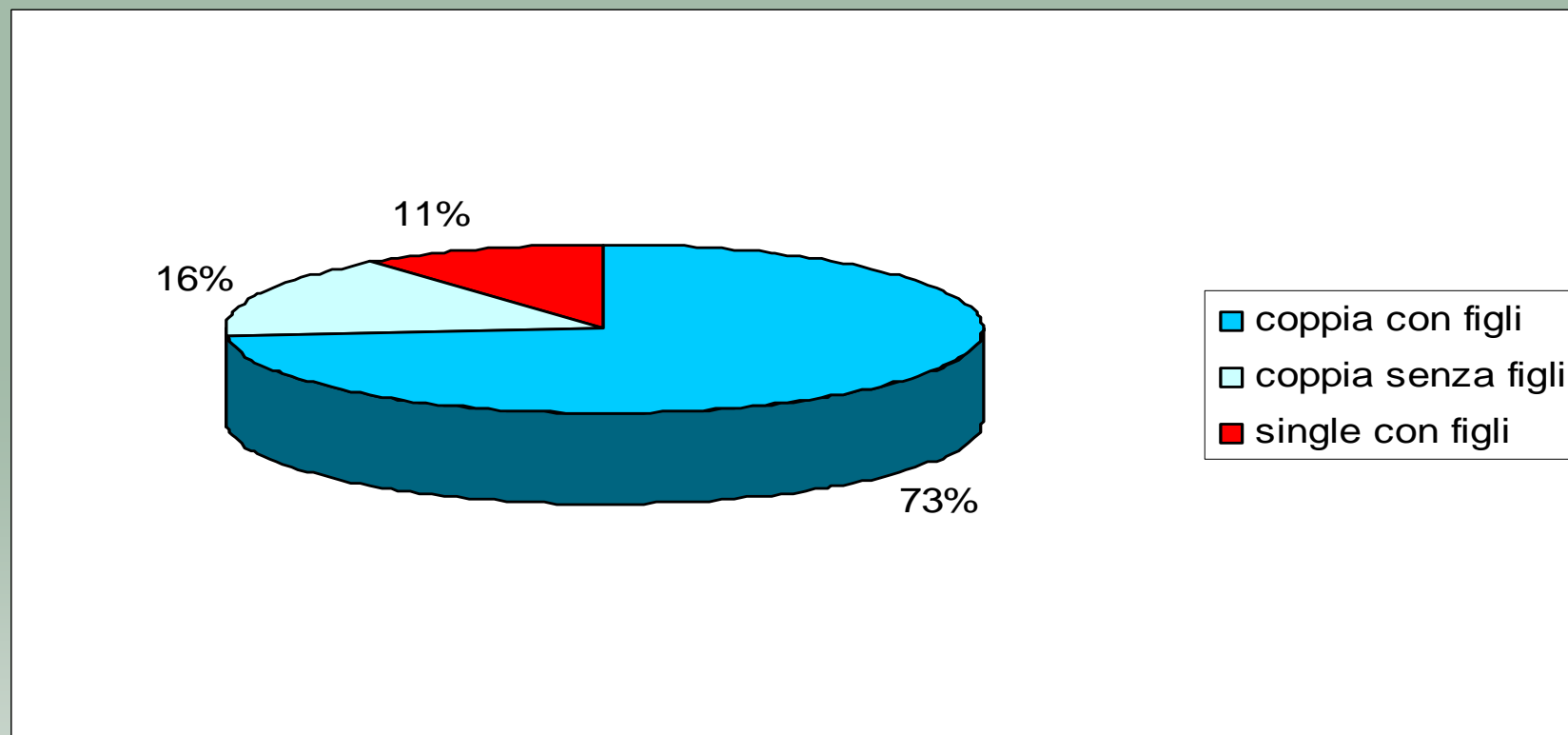
TABELLA 9



- famiglia multi problematica italiana
- famiglia multi problematica straniera
- monoparentale italiana
- monoparentale straniera

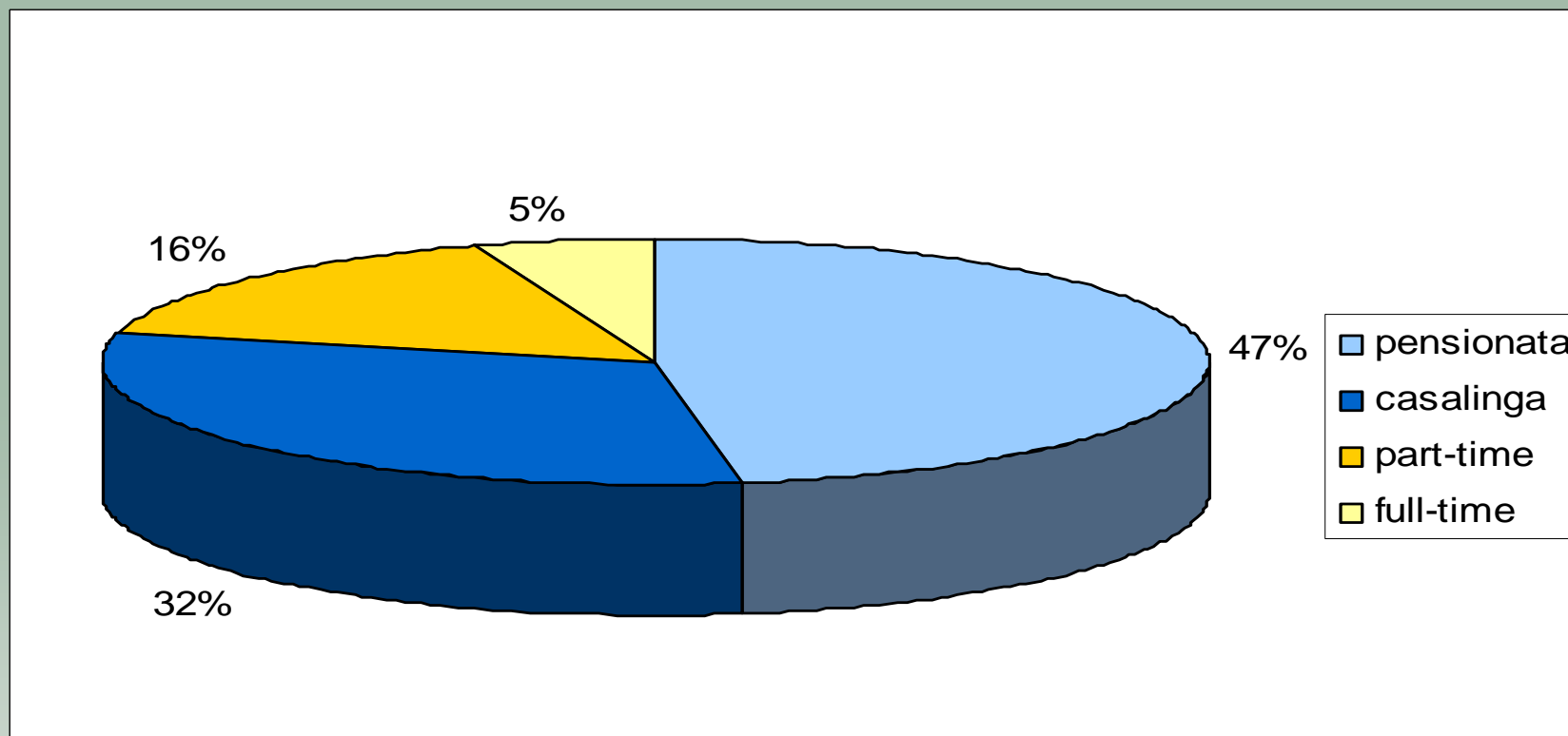
# CARATTERISTICHE DELLE FAMIGLIE AFFIDATARIE

TABELLA 10



# POSIZIONE DELLA MADRE AFFIDATARIA RISPETTO AL LAVORO

TABELLA 11



# ESITI DEI PROGETTI DI AFFIDO PART TIME

TABELLA 12

